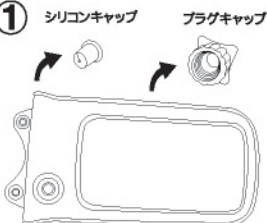
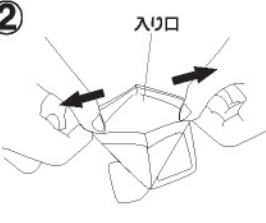
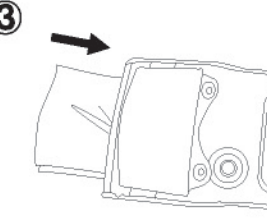
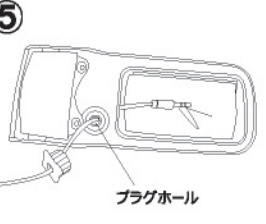
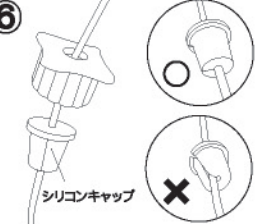
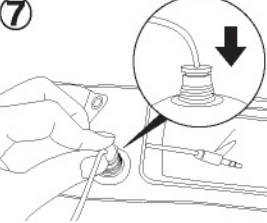
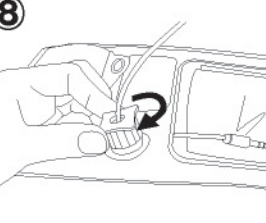


## 防水テストの方法

※ 防水テストは初めてのご使用時に限らず、ご使用前には必ず実施してください。

<p>① シリコンキャップ プラグキャップ</p>  <p>● 本体からシリコンキャップとプラグキャップを取り外してください。</p>	<p>② 入り口</p>  <p>● 着脱テープを外してジッパーを開けてください。</p>	<p>③</p>  <p>● 本体にティッシュを入れます。</p>
<p>④</p>  <p>● 付属のイヤホンのコードにプラグキャップを通します。 ※ 付属のイヤホン以外は使用しないでください。浸水の原因になります。</p>	<p>⑤</p>  <p>● プラグホールからイヤホンのコードを通して本体の中に入れます。</p>	<p>⑥</p>  <p>● イヤホンコードにシリコンキャップをしっかりとさみこみます。</p>
<p>⑦</p>  <p>● シリコンキャップをプラグホールに水平になるようしっかり押し込みます。</p>	<p>⑧</p>  <p>● シリコンキャップの上からプラグキャップを最後までしっかり閉めます。</p>	<p>⑨</p>  <p>● 本体に少し空気を入れ、ジッパーをしっかりと閉めてください。 ● 本体を裏返し、本体の入り口の折れ目に合わせて、しっかり4回折り返して、着脱テープBを閉めます。</p>
<p>⑩</p>  <p>● 本体の着脱テープAをしっかり閉めてください。</p>	<p>⑪</p>  <p>● 水中に没し、本体に両手で軽く圧をかけてください(軽く押ししてください)。 ● 本体表面から気泡が出ないかまたは水が入らないかを確認してください。</p>	

入り口の折り目部分から隙間に入った気泡がですが、本体内に水が入っていなければ問題ありません。中のティッシュが濡れていないこと、及び内部に水の浸入がないことを確認してください。

## 保証とアスターサービスについて

持込修理

保証期間中に正常な使用状態(取扱説明書、本体・パッケージ貼付ラベルなどの注意書に従った使用状態)で故障した場合は無料修理をさせていただきます。その際、お買い上げの販売店または大作商事お客様センターにご連絡の上、製品と保証書をご持参もしくは送付ください。

※ 原則として本保証書はディカパックα本体及びイヤホンに対する保証であり、オーディオ機器及びデータに対しては保証の対象外とさせていただきます。

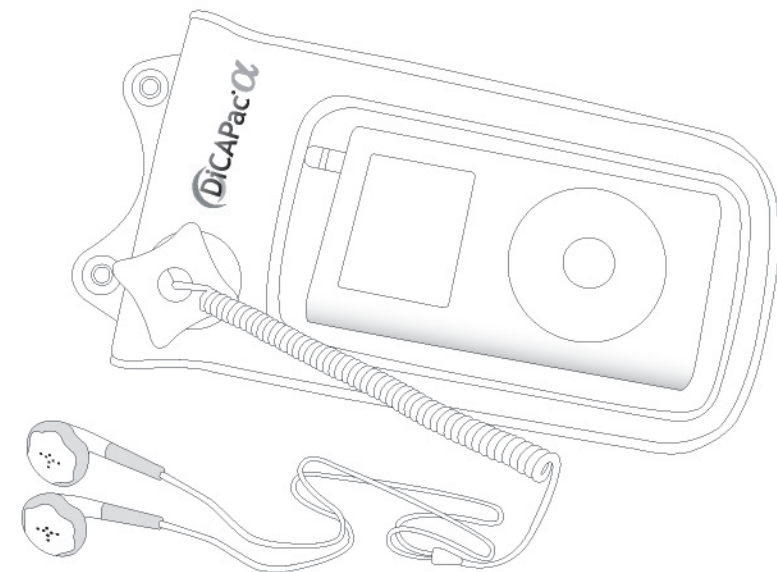
**DiCAPac<sup>®</sup> α**  
WATER PROOF CASE FOR AUDIO PLAYER

ポータブルオーディオ専用防水ケース&防水イヤホン

水深3M防水(JIS防水規格 IPX8合格品)

この度は「DiCAPac α(ディカパックα) WP-MS11」をお買い上げ頂き誠に有難うございます。ご使用前に必ずこの取扱説明書をよくお読み頂き、正しくお使いください。

WP-MS11



DiCAPac 輸入総代理店

大作商事株式会社 〒104-0061 東京都中央区銀座6-14-5ギンザTSサンケイビル

www.daisaku-shoji.co.jp TEL: 03-3543-9100 FAX: 03-3543-9800

©2009 Daisaku Shoji Ltd.

0906A

www.dicapac.jp



## ⚠ ご使用前に必ずお読みください。

■ ディカパックαは各メーカー・モデルで幅広く利用できるように設計された汎用ケースです。お使いのオーディオ機器によっては、水中での使用時にボタン操作・ダイヤル操作等が使用できないこともございますのでご了承ください。

※ 本製品は30分までの防水テストを実施しており、長時間の水中使用を保証するものではありません。

## ⚠ 防水テストを行ってください。(防水テストの方法参照)

製品の品質には万全を期しておりますが、万が一に備え、ご使用前に毎回必ず防水テストを行い、本品に異常がないことを確認してください。

※ 防水テストは初めてのご使用時に限らず、ご使用前には必ず実施してください。

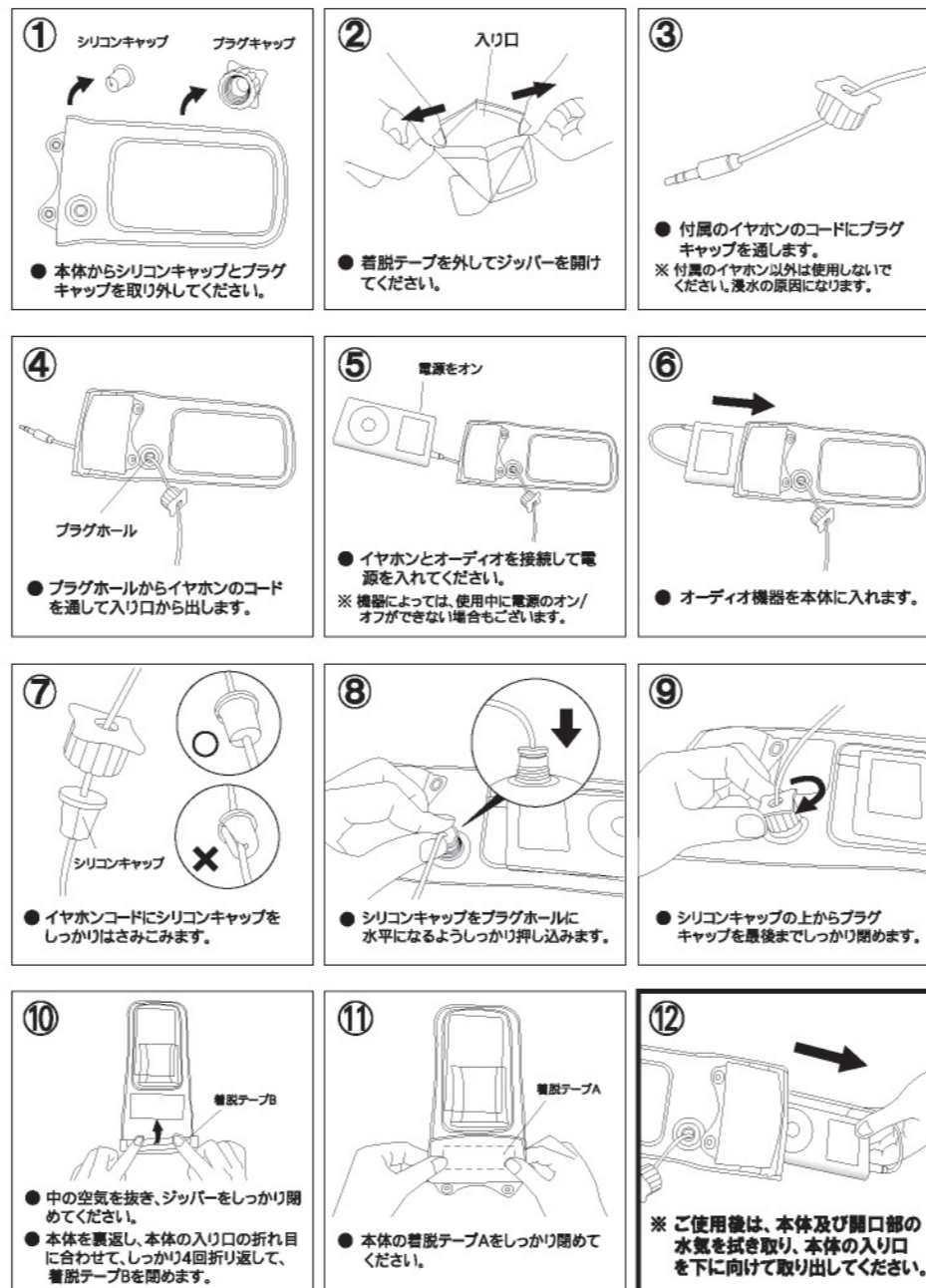
- 万一の浸水に備えて、ご使用前にデータのバックアップをしてください。
- ご使用前にジッパー及び着脱テープがしっかり閉まっていることを確認してください。
- ご使用後は本体及び開口部の水滴を、乾いた布やティッシュで拭き取り、本体の入り口を下に向けてオーディオ機器を取り出してください。  
(※ 塩分や水分などがオーディオ機器本体に付着すると故障の原因になります。)
- オーディオ機器の形状や大きさによっては出し入れしづらいものがあります。
- 高温・多湿・直射日光の当たる場所にオーディオ機器を入れたまま保管・放置しないでください。
- 使用中の急な温度変化は結露を発生させる原因になります。(付属の乾燥剤を入れたままご使用ください。)
- 天災等の不可抗力や、お客様のお取扱上の不注意、不当な修理・改造による故障・破損等は保証いたしかねます。
- オーディオ機器での水中・水辺での視聴及び砂・雨・ゴミからオーディオ機器を保護する以外の目的で使用しないでください。
- スキューバダイビング等の本格的な潜水には使用しないでください。
- 本品が先の尖った鋭い物等に引っ掛からないように十分ご注意ください。破損・浸水の恐れがあります。
- オーディオ機器以外のものは入れないでください。
- 温泉など熱い湯に入れる場合の耐温については、お使いのオーディオ機器の取扱説明書に従ってください。
- 本品に強い衝撃を与えないでください。破損・浸水の恐れがあります。
- 本体内部に湿気が生じた場合は、本体を開けて湿気を取り除いてください。
- お子様の手が届かないところに保管してください。
- 廃棄処分される場合はお住まいの自治体の指示に従い、処分・廃棄してください。
- 火気の近くでの使用、保管はお避けください。
- 付属のイヤホン以外は使えません。浸水の原因となります。

## メンテナンス方法

- 本体からオーディオ機器を取り出す場合は、本体及び開口部の水気をふき取り、本体の入り口を下に向けて取り出してください。
- 絶対にオーディオ機器を入れたまま放置・保管しないでください。ご使用後ごとに必ず水道水で水洗いして、乾いた布で拭いてから、直射日光の当たらない風通しの良い場所で乾燥させてください。
- 保管する場合は本体についた砂やゴミ等を水道水で洗い流し、柔らかい布でしっかり取り除いてから保管してください。
- 化学ぞうきんを長時間接触させたままにすると、製品が変色したり、変質する恐れがあります。
- ガソリン、シンナー、ベンジン、アルカリ洗剤、灯油、ベンゾール、アルコール、みがき粉などで拭かないでください。また殺虫剤、ヘアスプレーなどをかけないでください。変色、変質する恐れがあります。

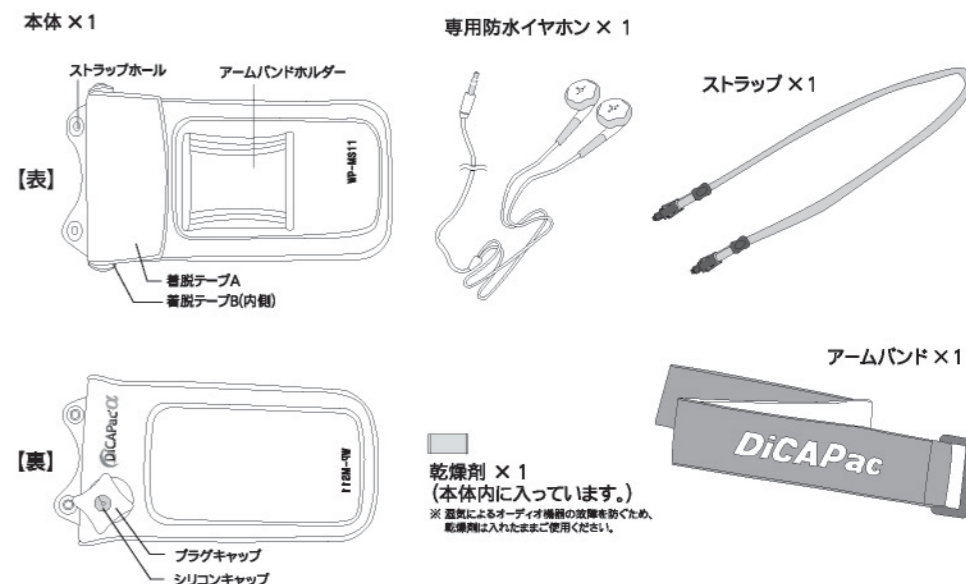
## ご使用方法 ご使用前に毎回必ず防水テストを行ってください。

※ 湿気によるオーディオ機器の故障を防ぐため、乾燥剤は入れたままご使用ください。



※ 水中で使用した場合は、2つ目の折り目部分まで少量の水分が浸入することがありますが、これは異常ではありません。

## セット内容



## 製品仕様

### 【ディカパックアルファ ポータブルオーディオ専用防水ケース】

サイズ(約): WP-MS11...約97mm×185mm (ストラップの取り付け部は含まず)

重量(約): WP-MS11...約70g (イヤホン・アームバンドを含む)

材質: 本体部...PVC プラグホール...TPU プラグキャップ...シリコンラバー シリコンキャップ...シリコン  
ストラップ...ポリエステル アームバンド...ナイロン 乾燥剤...シリカゲル

防水性能: 水深3M防水(JIS防水規格 IPX8合格品)

製造国: 韓国

### 【専用防水イヤホン】

ドライバーユニット: 直径14mm

再生周波数帯域: 20Hz - 20kHz

インピーダンス: 16Ω(左右両方)

最大許容入力: 40mW

出力音圧レベル: 108dB

コードの長さ: 1.2m

防水性能: 水深3M防水(JIS防水規格 IPX8合格品)