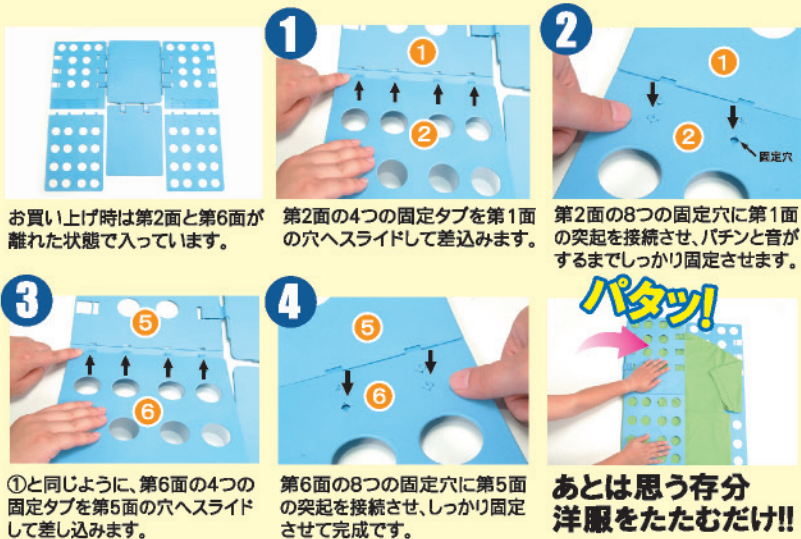


組み立て方・基本的な操作方法



洋服たたみボード クワックプレス

もっと素早く
たたみたい!!

各部名称



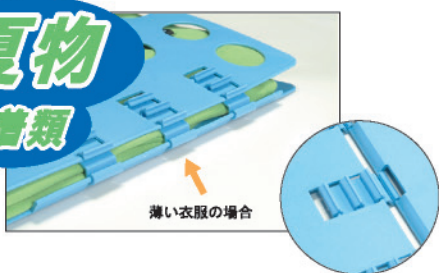
きっちり揃って
気持ちいい!!

ピンツ!!

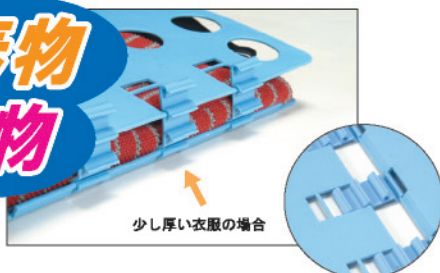


洋服の厚みに合わせて調整可能

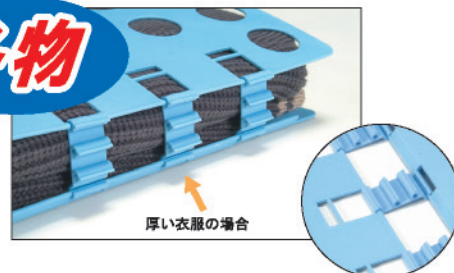
夏物
下着類



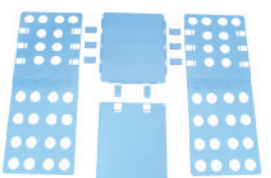
春物
秋物



冬物



各面の分離方法

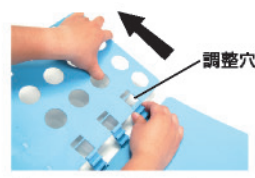


各面とアタッチメントはすべて分離できるようになっています。

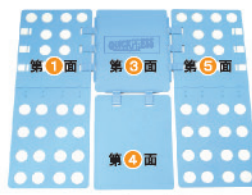


アタッチメントの突起部を外側へ押し出すと面がはずれます。

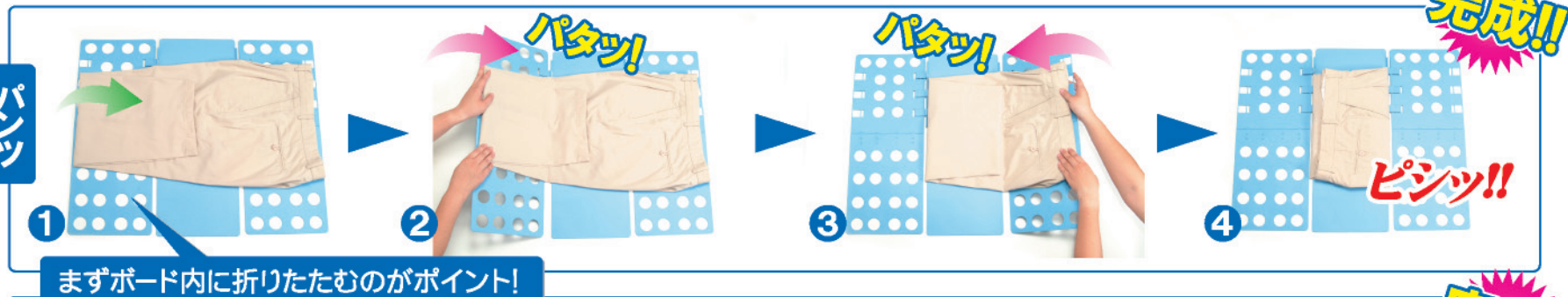
間隔の調整方法



写真のように面を持ち、アタッチメント(3段階あります)を調整穴にひっかけ、矢印の方向へ引くと固定されます。



1, 3, 4, 5面をすべて結合したら、洋服たたみ開始!!



紙箱内袋:PP
本体:ポリエチレン
MADE IN TAIWAN

輸入アイデア雑貨・特許発明品

www.daisaku-shoji.co.jp

総発売元
大作商事株式会社
東京都千代田区内幸町1-1-1帝国ホテルタワー12F
お問い合わせは... TEL: 03-3539-4000